

The background is a dark blue gradient with a glowing white arc across the middle. On the left, there are abstract 3D shapes, including a dark blue cube and some white, translucent, wavy lines that resemble data or network connections. The overall aesthetic is futuristic and technological.

e-qeverisja në MAPL dhe Komuna të Republikës së Kosovës - Projekti CSC&CMS

STC ICT Flamur Mripa



Përmbajtja

- Strategjia
- Planet
- Veprimet
- Indikatorët e suksesit
- Sygjerimet



1. Objektiva Strategjike

- e-Qeverisje / e-Administratë, m-Shërbime në funksion të avancimit të proceseve të punës në MAPL dhe Komuna me qëllim të ofrimit të shërbimeve efikase për qytetarë, biznese dhe qeveri.



Hyrje

- Administrata e mirë është shtyllë e zhvillimit ekonomik.
- Një shërbim civil profesional dhe apolitik është shtyllë e administratës së mirë.
- Korniza e mirë ligjore dhe Infrastruktura moderne e IT-së ,bazë per racionalizimin e proceseve dhe ofrimin e shërbimeve efikase

Hapat e ndërmarr

- Inçizimi I Situatës
- Standardet Qeveritare / EU
- Infrastruktura Rrjetore MAP/MAPL
- Infrastruktura Hardwerike MAPL
- Infrastruktura e Proceseve CMS&CSC
- Kapacitetet Njerëzore
- Unifikimi i Shënimeve
- Unifikimi i Shërbimeve
- Sigurimi i Vazhdimsisë



Inçizimi i situatës.

- Nga 2002 SKIT1 e më vonë edhe SKIT2
- KFOS-UNDP, USAID-EMI
- Ishte aplikacion e tash është Midelware Platformë.
- Si ta bëjmë Përmirësimin e shërbimeve të ofruara për qytetarët nëpërmjet kanalizimit të proceseve administrative, zvoglimit të barrierave për të siguruar qasje dhe aplikimin e shërbimeve të e-qeverisjes?

Standardet Qeveritare (EU)

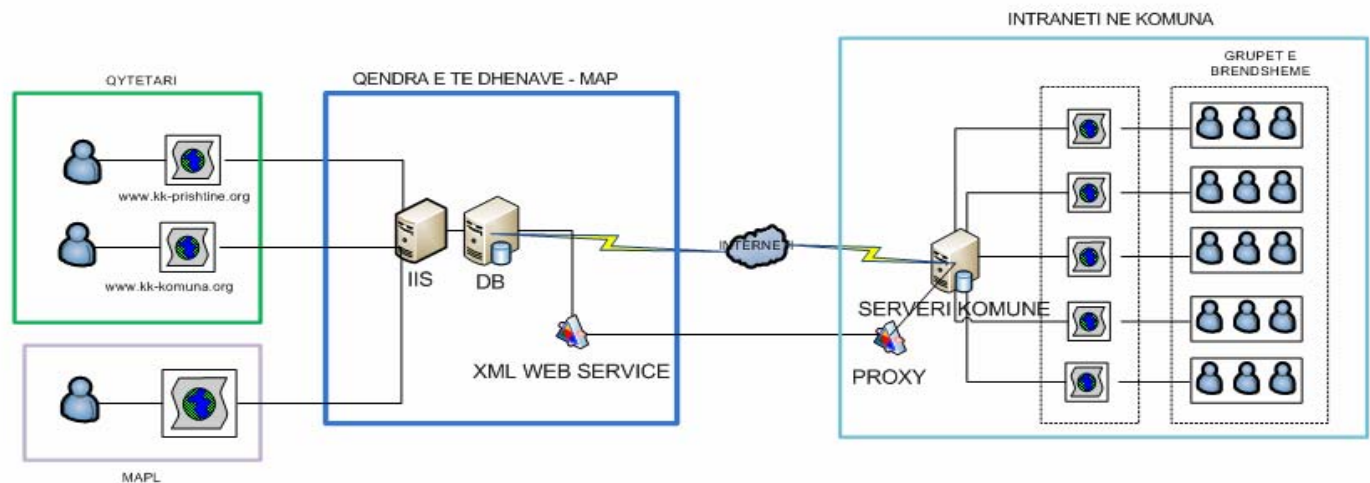
- http://www.ks.gov.net/MAP//DocumentsShpalljet/STRATEGJIA_E_QEVERISJES_ELEKTRONIKE_2009_-_2015.pdf
- Plani i Veprimit për e-qeverisje 2009-20015

Infrastruktura Rrjetore MAP/MAPL

- MAP ka lidhur regjionet në Unazë Optike në proces është degëzimi optik.
- MAPL ka bartë(dërguar)pajisje intermediare për forcimin e infrastrukturës Rrjetore.

Topologjia e CSC & CMS Sistemit

Prezantimi i logjikës së implementimit



Infratruktura Hardwerike MAPL

- ***** “Furnizim me pajisje Hardwerike për 30 Komunitat e Kosovës ***** ”
- **Furnizim me server:** processor 2 x quad-core intel® xeon® e5420 processor (2.50 ghz, 80 watts, 1333 fsb)cache memory 12mb (2x6mb) level 2 cachememory 8 gb of pc2-5300 fully buffered dimms (ddr2 667) **network controller** embedded nc373i multifunction gigabitnetwork adapter with tcp/ip offload engine,**storage controller** smart array e200i/128 bbwc controller (raid 0/1/1+0/5)**hard drive** 5 x 300gb pluggable sas 15,000 rpm universal hard drive (1in)**optical drive** dvd-rom**power supply** 2 x 800-watt redundant hot-plug power supply**form factor** rack mounted**brand name** ms server **2008 ent compatible** ms sql server **2008 compatible**
- **Furnizim me Rack**Rack 42 njësi me module klimatizimi si opcion.
- **Furnizim me Inventorë dhe montimi ne 25 komuna** 3 KV Inventorë + 1000 A/H Bateri (3x200) + (2x200) gjithesejt 5 bateri. Totali 1000 A/H Performaca dhe vazhdimësia në punë minimum si Inventori Triplite 3 KV.
- **Switch 48 Portë, Ethernet teknologji 10/100/1000 Mbit/sec dhe mundësi për QoS në nivel të portit me performacë së paku si Cisco Switch Catalyst 2960-48TT.**
- Patch panel me 8 module optike SX- TX/RX me mundesi te shtimit të moduleve deri në 16
- **Network Interface Card** me performance jo me të vogël se 3COM 3C996-SX Gigabit Fiber-SX Server NIC Network Interface
- **Transiver nga optika në ethernet 10/100/1000** 8 porte /optik/ethernetModulare me mundesi montimi në rack dhe kompatible me Nic KartelenE lartë përmendur.
- **Totali i Përgjithshëm : 14.182.00 për Komunitat.**

AI



Projekti CSC&CMS Për Komunat - Benefitet –

- Rritë Efikasitetin e administratës.
- Mundëson Involvimin e Qytetarit në Vendimmarrje.
- Siguron Transparencën.
- Qasje e lehtë në shërbime komunale për personat me aftësi të kufizuara.
- Lehtëson integrimin në strukturat Euro/Atlantike
- Rritë Demokracinë



Indikatorët e Suksesit

- Qytetarët e Kënaqur me shërbimet që ofron Komuna.
- Menagjimi i lehtësuar i proceseve mbrenda Komunës.
- Proceset e matshme në administratë.
- Një Back-office flexibel dhe efikas për bashkëpunim ndërkomunal.



Sygjerimi

- Mos ta humbim besimin e qytetarëve.
- Shembulli x-road trigger në Estoni.



Projekti CSC&CMS Për Komunat

- Fillon së Implementuari me 23-12-2009
- 20 Muaj Përkrahje, Adaptim nga OE
- Drejtorët e Administratës, OE, Zyrtarët e IT- së, zyrtarët e zyres pritëse (zyres për shërbim te qytetarëve) të involvuar në proces.
- Në nivel qendrorë
MAP/MAPL/Departamenti për Monitorim dhe Departamenti për Reformë dhe Integritet Europiane

Suksesi Shpërblehet Top 11

- Trajnime Profesionale “Automatizimi I Proceseve me inteligjencë digjitale”
~~~ euro per IT dhe Info. Zyrtar.
- Granti i Bankës Botërore
- EU Për bashkëpunim ndërkomunal.

# Top 11 Komunat

- Integrimi Me CSCInput+procesim Max 25
- Forumi Më Aktiv .....Max 20
- Integrimi me Web servise ..... Max 20
- 3 Gjuhësia Funktionale ..... Max 20
- Lajmi me i Mirë per WEB dhe shërbime në Mediat për K.K. Përkatëse ..... Max 15



# Hapat në vijim

- Bartja e Domenit
- 3 ditë/Muajë prezencë në çdo Komunë
- Funkcionalizimi i CMS dhe CSC
- Kriteret e plotësuara për 11 Komunat.



# Ju Falemnderit për vëmendjen.

- Cka ka në Dosje?
- Pyetje

[flamur.mripa@ks-gov.net](mailto:flamur.mripa@ks-gov.net)